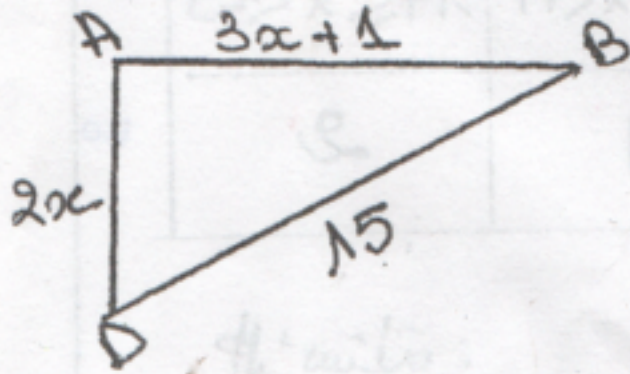


اختبار الفصل الثالث في الرياضيات
المدة : 2 ساعات

التمرين 1 :



إذا علمت أن محيط المثلث ABD يساوي 61 cm احسب كلا من AD و AB

التمرين 2 :

لتكن العبارة E حيث :
$$E = (4x - 1)^2 + (x + 3)(4x - 1)$$

- 1- أنشر ثم بسط العبارة E ؟
- 2- احسب E من أجل $x = +2$ ؟
- 3- حل المعادلة : $3(x - 2) - (2 - 5x) = 6(10 - 3x)$

التمرين 3 :

قطع دراج مسافة 80 km خلال $3,2 \text{ h}$
 1- أوجد السرعة المتوسطة لهذا الدراج ؟
 2- ماهي المسافة التي يقطعها خلال 7 h ؟
 3- ماهي المدة بالساعة والدقيقة التي تلزمه لقطع مسافة 160 km ؟

التمرين 3 :

ABC مثلث قائم في A حيث : $AB = 4 \text{ cm}$, $AC = 3 \text{ cm}$, B' , C' صورتا B , C على الترتيب بالنسبة إلى A حول A ! B .

1. أجز الشكل ؟

- 2- ماهي صورة المثلث ABC بالنسبة إلى A حول A ! B ؟
- 3- احسب مساحة المثلث ABC ثم استنتج مساحة صورته بالنسبة إلى A حول A ! B ؟
- 4- احسب الطول BC ثم استنتج القوس $B'C'$ ؟
- 5- احسب $\cos ABC$ ثم استنتج قياس الزاوية ABC ؟

مسألة:

يعطي الجدول الآتي نتائج تلاميذ أحد أقسام السنة الثالثة
متوسط للفصل الثالث

الدرجة x	$5 \leq x < 7$	$7 \leq x < 9$	$9 \leq x < 11$	$11 \leq x < 13$	$13 \leq x < 15$	$15 \leq x < 17$	$17 \leq x < 19$
التكرار	2	4	10	10	8	4	2

١٥
١٩
١٦
١٧
١٨
١٩
٢٠
٢١
٢٢
٢٣
٢٤
٢٥
٢٦
٢٧
٢٨
٢٩
٣٠
٣١
٣٢
٣٣
٣٤
٣٥
٣٦
٣٧
٣٨
٣٩
٤٠
٤١
٤٢
٤٣
٤٤
٤٥
٤٦
٤٧
٤٨
٤٩
٥٠

١٥
١٩
١٦
١٧
١٨
١٩
٢٠
٢١
٢٢
٢٣
٢٤
٢٥
٢٦
٢٧
٢٨
٢٩
٣٠
٣١
٣٢
٣٣
٣٤
٣٥
٣٦
٣٧
٣٨
٣٩
٤٠
٤١
٤٢
٤٣
٤٤
٤٥
٤٦
٤٧
٤٨
٤٩
٥٠

- ١٥
١٩
١٦
١٧
١٨
١٩
٢٠
٢١
٢٢
٢٣
٢٤
٢٥
٢٦
٢٧
٢٨
٢٩
٣٠
٣١
٣٢
٣٣
٣٤
٣٥
٣٦
٣٧
٣٨
٣٩
٤٠
٤١
٤٢
٤٣
٤٤
٤٥
٤٦
٤٧
٤٨
٤٩
٥٠
- ١٥
١٩
١٦
١٧
١٨
١٩
٢٠
٢١
٢٢
٢٣
٢٤
٢٥
٢٦
٢٧
٢٨
٢٩
٣٠
٣١
٣٢
٣٣
٣٤
٣٥
٣٦
٣٧
٣٨
٣٩
٤٠
٤١
٤٢
٤٣
٤٤
٤٥
٤٦
٤٧
٤٨
٤٩
٥٠

١٥
١٩
١٦
١٧
١٨
١٩
٢٠
٢١
٢٢
٢٣
٢٤
٢٥
٢٦
٢٧
٢٨
٢٩
٣٠
٣١
٣٢
٣٣
٣٤
٣٥
٣٦
٣٧
٣٨
٣٩
٤٠
٤١
٤٢
٤٣
٤٤
٤٥
٤٦
٤٧
٤٨
٤٩
٥٠

- ١٥
١٩
١٦
١٧
١٨
١٩
٢٠
٢١
٢٢
٢٣
٢٤
٢٥
٢٦
٢٧
٢٨
٢٩
٣٠
٣١
٣٢
٣٣
٣٤
٣٥
٣٦
٣٧
٣٨
٣٩
٤٠
٤١
٤٢
٤٣
٤٤
٤٥
٤٦
٤٧
٤٨
٤٩
٥٠