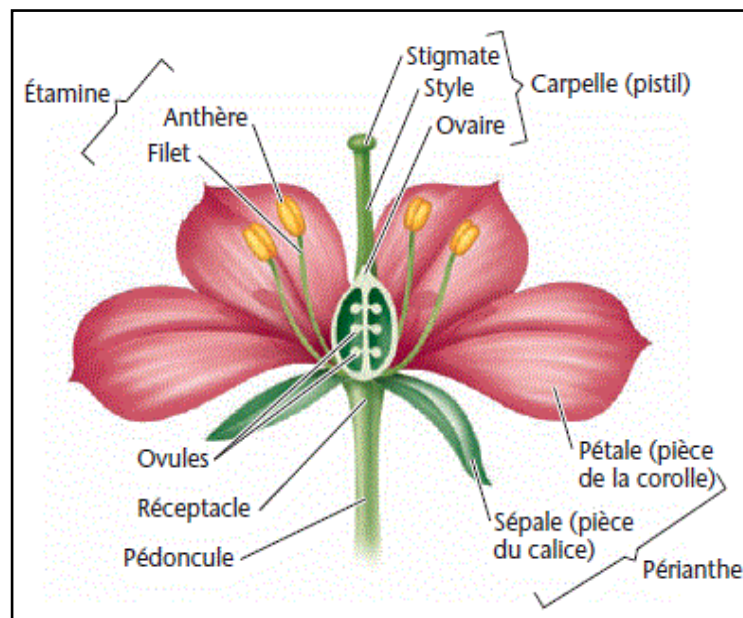


## Organisation de la fleur



Les fleurs régulières ou **actinomorphes** ont plusieurs axes possibles de symétrie passant par le centre de la fleur et divisant celle-ci en 2 parties égales.

Les fleurs irrégulières ou **zygomorphes** ont un seul axe de symétrie pouvant diviser la fleur en 2 parties égales

selon  
symétrie



églantier

Fleur actinomorphe (régulière)



orchidée (*Phalaenopsis*)

Fleur zygomorphe (irrégulière)

selon  
soudure  
ou non  
des pétales



lis

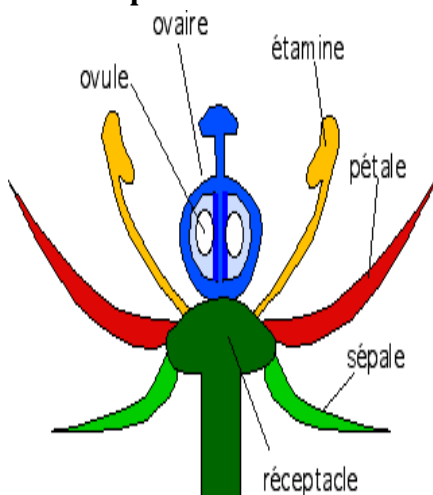
Fleur dialypétale



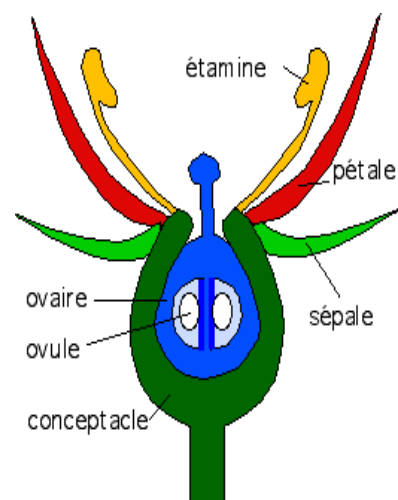
liseron des champs

Fleur gamopétale

## Insertion des pièces florales



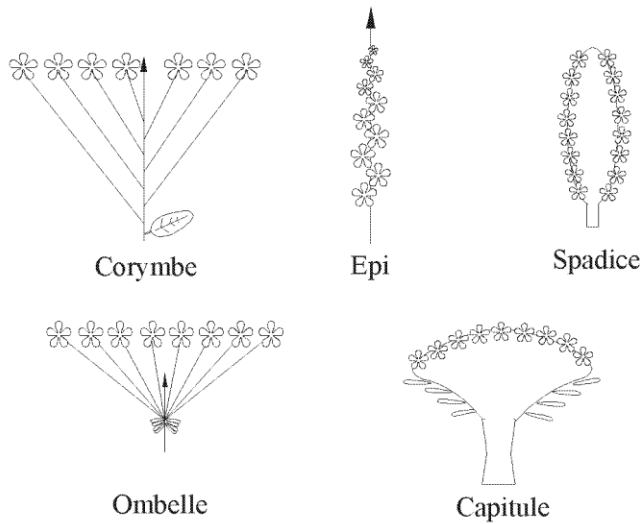
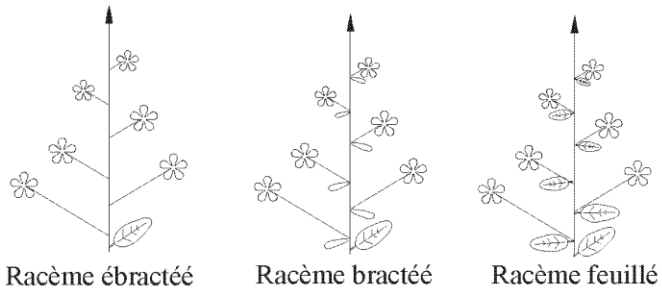
Ovaire supère / fleur hypogyne



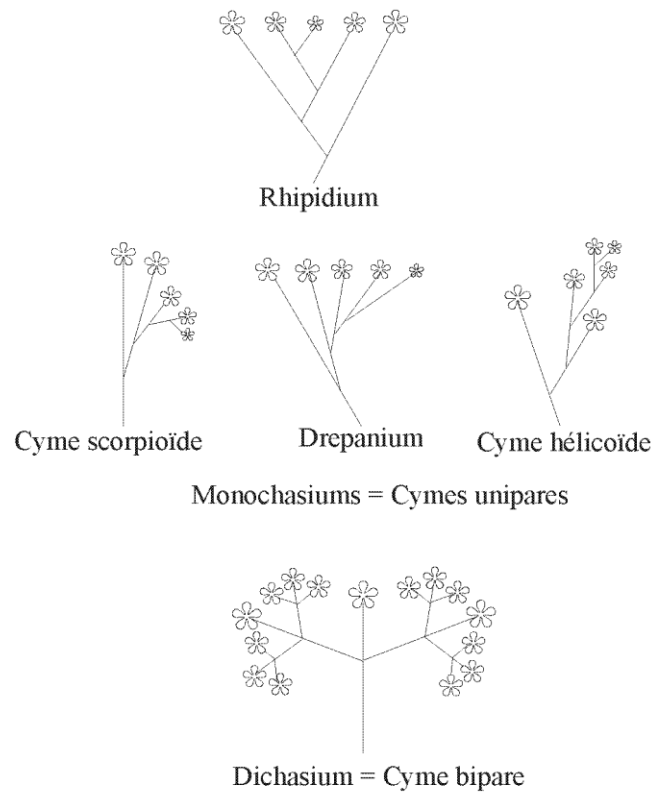
Ovaire infère / fleur épigyne

## INFLORESCENCES SIMPLES

### INFLORESCENCES INDEFINIE OU RACEMEUSES

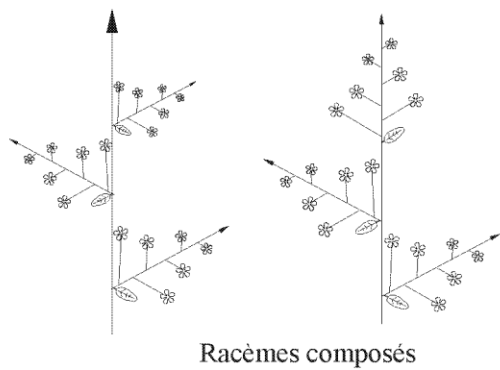


### INFLORESCENCES DEFINIES OU CYMEUSES

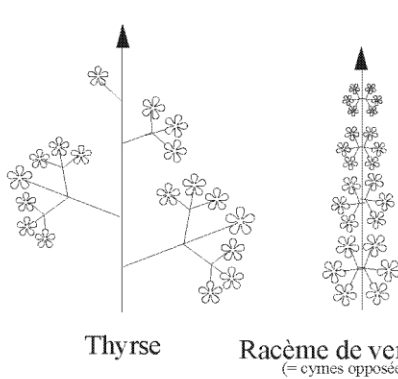


## INFLORESCENCES COMPOSEES

### Racémeuses



### Mixtes



### Cymeuses

